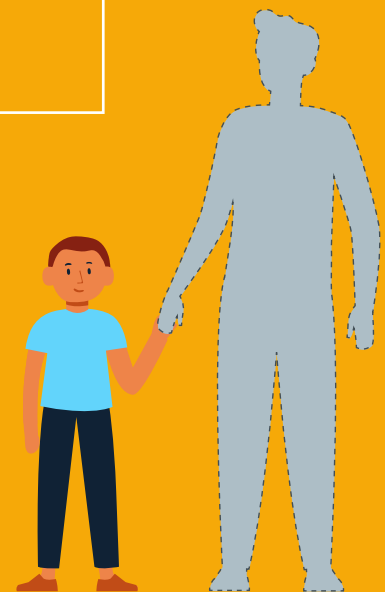




YHDISTÄ TULOJA TILANNE

Omat tai perheen tulot
voivat tulla eri lähteestä.
Tähän vaikuttaa
tulojen suuruus sekä
elämäntilanne. Joskus
toimeentulo koostuu
monesta eri tulonlähteestä.
Osaatko yhdistää tuloja ja
elämäntilanteen?



Palkka



Tämä tulo on korvaus
tehdystä työstä.

Työnantaja maksaa
tämän tulon työntekijälle.

Tämä tulo maksetaan
työntekijän pankkitilille.

Yrittäjän tulo

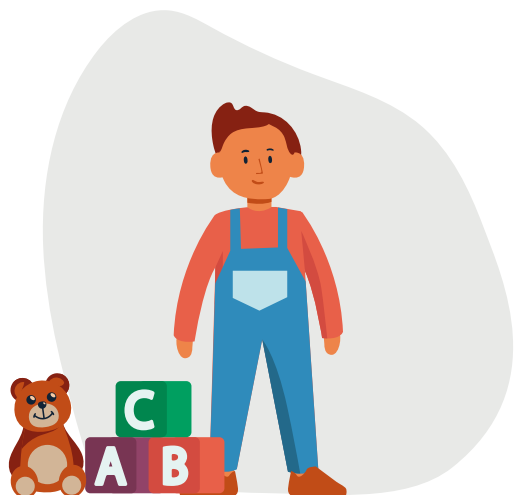


Tämä tulo on korvaus,
jota henkilö saa omassa
yrityksessä tehdystä työstä
tai elinkeinon
harjoittamisesta.

Yritysmuotoja on erilaisia.

Yrittäjän pitää huolehtia
itse monista asioista,
kuten vakuutuksista ja
veroista.

Lapsilisä



Opintotuki



Vanhemmat ovat vastuussa lastensa elatuksesta.

Tätä Kelan tukea maksetaan perheelle lapsen syntymästä siihen saakka, kunnes nuori täyttää 17 vuotta.

Tällä tuella autetaan vanhempia maksamaan lapsesta syntyviä kustannuksia.

Lapsilisästä ei mene veroa.

Rahallinen tuki opiskelujen aikaiseen elämiseen.

Tämä tuki koostuu muun muassa opintorahasta ja opintolainasta.

Opintotuki haetaan Kelasta.

Opintolainan myöntää pankki, mutta Kela toimii lainan takaajana.

Asumistuki



Henkilö tai perhe, jolla on pienet tulot voi saada Kelalta tukea asumiseen.

Tuen tarkoituksena on auttaa asumismenoissa.

Perustoimeentulotuki



Tämä tuki tarjoaa taloudellista turvaa silloin, kun muut tukimuodot tai palkka eivät riitä välttämättömiin menoihin.

Tämä tuki on viimesijainen vaihtoehto.

Tukea haetaan Kelasta. Oman hyvinvointialueen sosiaalitoimisto voi myös maksaa harkintansa mukaan tätä tukea.

Työttömyysturva



Tuki kattaa työttömyyden aikaisen toimeentulon, kun palkkatuloja ei ole.

Tätä tukea voi saada Kelasta tai työttömyyskassasta.

Vanhempainpäiväraha



Tämä tuki turvaa perheen tuloa, kun lapsi syntyy.

Molemmat vanhemmat saavat olla kotona hoitamassa lasta.

Tukea saa jo ennen lapsen syntymää.

Tuki haetaan Kelasta.

Vammaistuet



Kela maksaa pitkäaikaisesti sairaalle tai vammaiselle erilaisia tukia, joilla helpotetaan arjessa selviytymistä.

Sairauspäiväraha



Tätä tukea maksetaan työkyvyttömyyden perusteella silloin, jos 16–67-vuotias henkilö ei pysty tekemään töitä sairautensa vuoksi.

Tukea maksetaan yleensä sen jälkeen, kun on ollut sairaana 10 päivää.

Tuen myöntää Kela.

Eläke

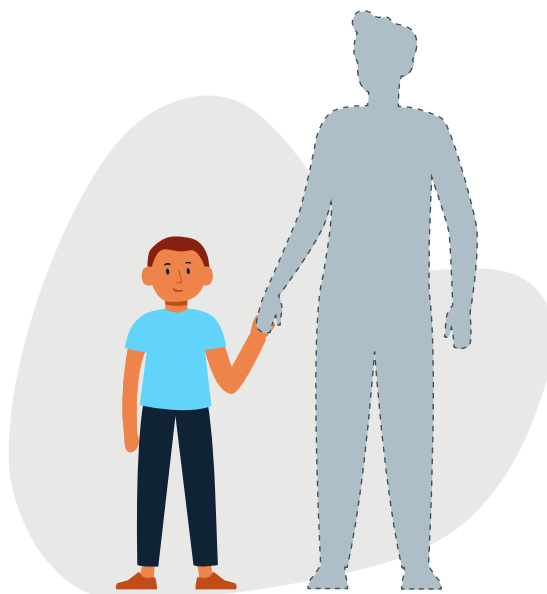


Tuki, jota maksetaan silloin, kun saavuttaa riittävän iän ja lopettaa työnteon.

Tätä tukea voi saada jossain tapauksissa myös työkyvyttömyyden tai työttömyyden perusteella.

Tukea maksavat työeläkelaitokset ja Kela.

Elatustuki



Tämä tuki on Kelan maksama tuki, jolla pyritään turvaamaan lapsen elatus esimerkiksi silloin kun lapsi ei saa elatusapua elatusvelvolliselta vanhemmalta tai lapsella ei ole toista elatusvelvollista vanhempaa.

Tästä tuesta ei makseta veroa.

YHDISTÄ
TULOJA TILANNE