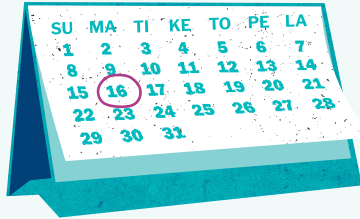


# Talouskalenteri





# Talouskalenteri

## Kalenteria käyttämällä:

- Näet, että kaikki tärkeät laskut tulevat maksettua
- Pystyt varautumaan myös harvemmin tulevien laskujen maksamiseen
- Muistat huolehtia etuuksien hakemisesta ja tietojen päivittämisestä, jotta välttyt etuuksien lakkautukselta tai takaisinperinnältä
- Voit seurata menojaasi viikko- tai päivätasolla jotta rahat riittäisivät paremmin

# Miten käytät kalenteria

- Kirjaa ylös kaikki tulosi ja etuuksien hakemista koskevat ajankohdat
- Kirjaa ylös kaikki toistuvat menot ja laskut ja milloin ne tulee maksaa
- Merkitse tyhjään kalenterisivuun tarkastelemasi kuukauden päivämäärät (löydät apua tähän takakannesta)
- Merkitse kalenterisivulle toistuvat menot ja etuuksiin liittyvät muistutukset. Voit tehdä merkinnät eri väreillä tai hyödyntää muita itsellesi sopivia tapoja.
- Laske viikko- tai päivätasolla käytettävissä olevan rahan määrä ja seuraa rahojen riittämistä pitämällä kirjaa menoistasi

## Löydät esimerkkejä vihkosen lopusta.

Säilytä vihkonen esimerkkinä. Voit jatkaa kirjaamista paperille tai päivyriin tai kopioida lisäsivuja käyttöösi. Toisto luo varmuutta ja rutiinia oman talouden hallintaan. Tietojen kirjaamisesta on myös hyötyä, jos olet yhteydessä talous- ja velkaneuvontaan tai Takuusäätiön neuvontaan.

<b>Tulot</b>	<b>Määrä €</b>
Asumistuki*	
Työttömyysturva	
Eläke	
Sairauspäiväraha	
Kuntoutustuki	
Perustoimeentulotuki	
Kulukorvaus**	
Lapsilisä	
Elatustuki	
Palkka	
Muu, mikä	
Muu, mikä	
<b>Tulot yhteensä</b>	

\* merkitse tähän koko asumistuen määrä, vaikka olisit valtuuttanut Kelan maksamaan sen suoraan vuokranantajalle

\*\* esim. työkokeilu, kuntouttava työtoiminta

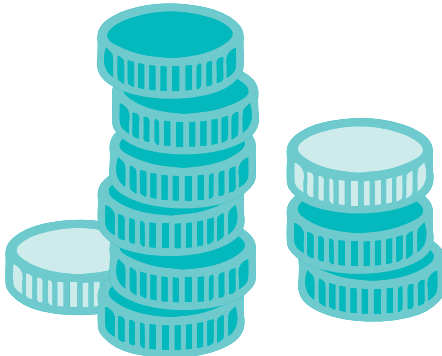
**Kelan yleisimpien etuuksien maksupäivät**  
[www.kela.fi/maksupaivat](http://www.kela.fi/maksupaivat)



<b>Toistuvat menot</b>	<b>Määrä €</b>
Vuokra*	
Sähkö	
Vesi	
Lääkkeet	
Puhelin	
Netti	
Matkaliput	
Vakuutukset	
Muu, mikä	
Muu, mikä	
Muu, mikä	
<b>Menot yhteensä</b>	

- \* merkitse tähän koko vuokran määrä, vaikka maksaisit omalta tililtä vain asumistuen jälkeen jäävän omavastuusuuden

<b>Milloin maksetaan?</b>		
<b>joka kuukausi</b>	<b>harvemmin, milloin?</b>	<b>eräpäivä(t), jos tiedossa</b>



# Miten seuraat menoja?

**Helpoin tapa laskea vaihteleviin arkimenoihin käytettävissä oleva summa:**

**TULOT - TOISTUVAT MENOT =  
KÄYTETTÄVISSÄ OLEVA RAHA**

Oman talouden suunnittelu voi olla hankalaa, jos tulot koostuvat useasta lähteestä ja ne maksetaan tilille eri aikoihin. Tällöin helpottaa, jos kuukauden aikana vaihteleviin arkimenoihin käytettävissä olevan rahasumman jakaa joko neljällä (viikkoa kohden) tai kolmellakymmenellä (päivää kohden). Näin voi seurata, että raha riittää tasaisesti koko kuulle.

Jos jonain viikkona tai päivänä ylittää sille varatun summan, jää seuraaville vähemmän. Vastaavasti jos rahaa jää käyttämättä, summan voi siirtää eteenpäin tai laittaa säästöön.



## Esimerkki

### Yksin asuvan henkilön tuloina

asumistuki 400 €  
työmarkkinatuki 560 €  
perustoimeentulotuki 140 €  
**= 1100 € /kk**



### Kuukausittain toistuvina menoina

vuokra 600 €  
puhelin- ja nettilasku 60 €  
**= 660 €**

### Näiden erotus

1100 € - 660 € = 440 €, joka on arkimenoihin  
kuukauden aikana käytettävissä oleva summa.

Tällöin viikkoa kohden on käytettävissä

440 € jaettuna 4 viikolle **= 110 € / viikko**

Päivää kohden on käytettävissä

440 € jaettuna 30 päivälle **= 14,70 € / päivä**

Sähkölasku 60 € erääntyy joka toinen kuukausi.  
Esimerkkihenkilön tapauksessa Kela korvaa  
kohtuulliset sähkölaskut. Muuten tällaisiin  
harvemmin tuleviin laskuihin voi varautua  
laittamalla jo edellisessä kuussa puolet summasta  
(30 €) säästöön vähentämällä tämän summan  
viikko- tai päiväkohtaisesta käyttörahasta.

# Kuukausi

Ma	Ti	Ke	To



# Kuukausi

Ma	Ti	Ke	To



# Viikko \_\_\_\_\_

Vähennä päivän aikana käytetyt rahat viikkobudjetista.

Ma

---

---

Ti

---

---

Ke

---

---

To

---

---

Pe

---

---

La

---

---

Su

---

---

**Viikon ajalle käytettävissä** \_\_\_\_\_ €

**Menojen jälkeen  
käytettävissä**

\_\_\_\_\_ €

\_\_\_\_\_ €

\_\_\_\_\_ €

\_\_\_\_\_ €

\_\_\_\_\_ €

\_\_\_\_\_ €

\_\_\_\_\_ €

**Tilanne viikon jälkeen +/-** \_\_\_\_\_ €

**Seuraavalle viikolle käytössä** \_\_\_\_\_ €

# Viikko \_\_\_\_\_

Vähennä päivän aikana käytetyt rahat viikkobudjetista.

Ma

---

---

Ti

---

---

Ke

---

---

To

---

---

Pe

---

---

La

---

---

Su

---

---



**Viikon ajalle käytettävissä** \_\_\_\_\_ €

**Menojen jälkeen  
käytettävissä**

\_\_\_\_\_ €

\_\_\_\_\_ €

\_\_\_\_\_ €

\_\_\_\_\_ €

\_\_\_\_\_ €

\_\_\_\_\_ €

\_\_\_\_\_ €

**Tilanne viikon jälkeen +/-** \_\_\_\_\_ €

**Seuraavalle viikolle käytössä** \_\_\_\_\_ €

# Päivä

Tässä kuussa päivää kohti käytettävissä \_\_\_\_\_

Käytetty per päivä	Ma	Ti	Ke
Käytettävissä			
Arkimenot			
Vähennetään käytettävissä olevista menoista			
Vaikutus huomiseen			

<b>To</b>	<b>Pe</b>	<b>La</b>	<b>Su</b>

# Kuukausi: esimerkki

Ma	Ti	Ke	To
30	31	1 Asumistuki + 400 € (vuokraan)	2 Maksa vuokran loppuosa! - 200 €
6 Toimeentulo- tuki + 140 €	7	8	9 Asumistuen vuosi- tarkastus
13	14 Maksa puhelin ja netti - 60 €	15	16
20 Kelaan työttömyys -ajan ilmoitus!	21	22	23
27	28	29 Työmarkkina -tuki + 560 €	30

Työmarkkinatuki siirtyy seuraavan kuun tuloksi jne.



# Viikko: esimerkki

Viikon ajalle käytettävissä 110 €

Menojen jälkeen  
käytettävissä

**Ma** tupakka-aski 8 €, muut 110 € - 33 €  
kauppaostokset 25 € 77 €

**Ti** ei menoja 77 € - 0 € 77 €

**Ke** bussiliput 12 € 77 € - 12 € 65 €

**To** tupakka-aski 8 €, 65 € - 10,60 €  
kahvi 2,60 € 54,40 €

**Pe** vaateostokset 30 € 54,40 € - 30 € 24,40 €

**La** kauppaostokset 14 € 24,40 € - 14 € 10,40 €

**Su** tupakka-aski 8 € 10,40 € - 8 € 2,40 €

Tilanne viikon jälkeen +/- + 2,40 €

Seuraavalle viikolle käytössä 125 + 2,40 = 127,40 €

Vaihtoehtoisesti 2,40 € säästöön!

# Päivä

Tässä kuussa päivää kohti käytettävissä 14,70 €

Käytetty per päivä	Ma	Ti	Ke	To	Pe	La	Su
<b>Käytettävissä</b>	14,70 €	14,70 € + 2,70 € = 17,40 €	14,70 € - 12,60 € = 2,10 €	14,70 € + 2,10 € = 16,80 €			
<b>Arkimenot</b>	Bussiliput 12 €	Ruokaostokset 30 €	Ei menoja				
<b>Vähennetään käytettävissä olevista menoista</b>	14,70 € - 12 € = 2,70 €	17,40 € - 30 € = -12,60 €	-				
<b>Vaikutus huomioon</b>	+ 2,70 €	-12,60 €	+ 2,10 €				

# 2021

Tammikuu							
	Ma	Ti	Ke	To	Pe	La	Su
53					1	2	3
1	4	5	6	7	8	9	10
2	11	12	13	14	15	16	17
3	18	19	20	21	22	23	24
4	25	26	27	28	29	30	31

Helmikuu							
	Ma	Ti	Ke	To	Pe	La	Su
5	1	2	3	4	5	6	7
6	8	9	10	11	12	13	14
7	15	16	17	18	19	20	21
8	22	23	24	25	26	27	28
9							

Maaliskuu							
	Ma	Ti	Ke	To	Pe	La	Su
9	1	2	3	4	5	6	7
10	8	9	10	11	12	13	14
11	15	16	17	18	19	20	21
12	22	23	24	25	26	27	28
13	29	30	31				

Huhtikuu							
	Ma	Ti	Ke	To	Pe	La	Su
13				1	2	3	4
14	5	6	7	8	9	10	11
15	12	13	14	15	16	17	18
16	19	20	21	22	23	24	25
17	26	27	28	29	30		

Toukokuu							
	Ma	Ti	Ke	To	Pe	La	Su
17						1	2
18	3	4	5	6	7	8	9
19	10	11	12	13	14	15	16
20	17	18	19	20	21	22	23
21	24	25	26	27	28	29	30
22	31						

Kesäkuu							
	Ma	Ti	Ke	To	Pe	La	Su
22		1	2	3	4	5	6
23	7	8	9	10	11	12	13
24	14	15	16	17	18	19	20
25	21	22	23	24	25	26	27
26	28	29	30				

Heinäkuu							
	Ma	Ti	Ke	To	Pe	La	Su
26				1	2	3	4
27	5	6	7	8	9	10	11
28	12	13	14	15	16	17	18
29	19	20	21	22	23	24	25
30	26	27	28	29	30	31	

Elokuu							
	Ma	Ti	Ke	To	Pe	La	Su
30							1
31	2	3	4	5	6	7	8
32	9	10	11	12	13	14	15
33	16	17	18	19	20	21	22
34	23	24	25	26	27	28	29
35	30	31					

Syyskuu							
	Ma	Ti	Ke	To	Pe	La	Su
35			1	2	3	4	5
36	6	7	8	9	10	11	12
37	13	14	15	16	17	18	19
38	20	21	22	23	24	25	26
39	27	28	29	30			

Lokakuu							
	Ma	Ti	Ke	To	Pe	La	Su
39					1	2	3
40	4	5	6	7	8	9	10
41	11	12	13	14	15	16	17
42	18	19	20	21	22	23	24
43	25	26	27	28	29	30	31

Marraskuu							
	Ma	Ti	Ke	To	Pe	La	Su
44	1	2	3	4	5	6	7
45	8	9	10	11	12	13	14
46	15	16	17	18	19	20	21
47	22	23	24	25	26	27	28
48	29	30					

Joulukuu							
	Ma	Ti	Ke	To	Pe	La	Su
48			1	2	3	4	5
49	6	7	8	9	10	11	12
50	13	14	15	16	17	18	19
51	20	21	22	23	24	25	26
52	27	28	29	30	31		